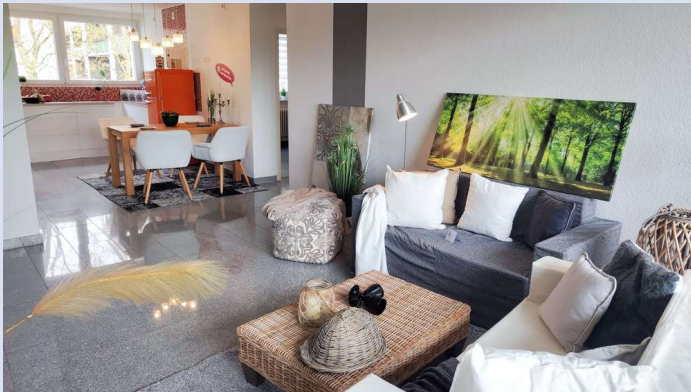


TOP! SEHR SCHÖNE, HELLE 4-ZI-WOHNUNG MIT BALKON/GARAGE IN BURGWEDEL ! IDEAL FÜR EINE FAMILIE !



Pappelweg 3 d
30938 Burgwedel

Zimmer: 4,00
Wohnfläche ca.: 94,00 m²
Kaufpreis: 325.000,00 EUR

Scout-ID: 133268978
Objekt-Nr.: 2807777

Ihr Ansprechpartner:

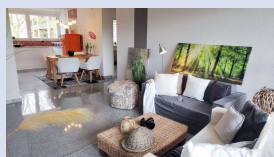
DH Immobilien
Frau Dagmar Haberstolz
E-Mail: dagmar.haberstolz@web.de
Tel: +49 511 6960686
Mobil: +49 170 8108224
Web: <http://www.immobilien-haberstolz.de>

Wohnungstyp:	Etagenwohnung
Nutzfläche ca.:	12,00 m ²
Etage:	1
Etagenanzahl:	1
Schlafzimmer:	3
Badezimmer:	2
Gäste-WC:	Ja
Keller:	Ja
Balkon/Terrasse:	Ja
Garten/-mitbenutzung:	Ja
Objektzustand:	Neuwertig
Baujahr:	1970
Qualität der Ausstattung:	Gehoben
Letzte Modernisierung/ Sanierung:	2018
Energieausweistyp:	Bedarfsausweis
Heizungsart:	Etagenheizung
Wesentliche Energieträger:	Gas
Endenergiebedarf:	122,90 kWh/(m ² *a)
Baujahr laut Energieausweis:	1970
Bezugsfrei ab:	ab sofort
Garage/Stellplatz:	Garage
Anzahl Garage/Stellplatz:	1

Hausgeld: 470,75 EUR
Provision für Käufer: 3,57 inkl. MwSt

Die Provision beträgt 3,57 % inkl. MwSt vom Kaufpreis und ist zahlbar nach notarieller Beurkundung vom Käufer. Der Verkäufer zahlt eine Provision in gleicher Höhe.

TOP ! SEHR SCHÖNE, HELLE 4-ZI-WOHNUNG MIT BALKON/GARAGE IN BURGWEDEL ! IDEAL FÜR EINE FAMILIE !



Pappelweg 3 d
30938 Burgwedel

Zimmer: 4,00
Wohnfläche ca.: 94,00 m²
Kaufpreis: 325.000,00 EUR

Objektbeschreibung:

Es handelt sich hier um eine sehr schöne, top gepflegte und helle Eigentumswohnung mit Balkon und Einzelgarage (auf dem Garagenhof) in einem Mehrfamilienhaus mit 4 Parteien, in guter Lage von Burgwedel.

Ausstattung:

I:OG:

- Flurbereich mit Einbauschränk
- sehr schöner, heller Wohn-Essbereich mit Austritt auf den überdachten S/W Balkon und Blick in den Garten
- offene Küche zum Wohn-/Essbereich (eine Einbauküche muß selbst gekauft werden)
- 3 grosse, helle Schlafzimmer
- 1 modernes Gästebad mit, Dusche, Waschbecken und WC
- 1 schönes Badezimmer mit Fenster, Badewanne, Waschbecken und WC
- 1 überdachter, nicht einsehbarer Balkon S/W mit Blick in den Garten
- 1 grosser Kellerraum
- 1 Trockenraum

Eine Einzelgarage befindet sich auf dem naheliegenden Garagenhof, gehört zur Wohnung und ist im Kaufpreis enthalten.

Fenster: weiss, Kunststoff mit Doppelisolierverglasung.
Böden: Fliesen, Laminat.

Lage:

Burgwedel.

Sehr gute Verkehrsverbindungen auf die verschiedenen BAB`s. Eine Bushaltestelle befindet sich direkt vor dem Haus, sowie ausreichend Stellplätze für das Auto. Der Bahnhof von Burgwedel ist in unmittelbarer Nähe.

Einkaufsmöglichkeiten, Restaurant`s, Cafe`s, Ärzte, Kindergärten und Schulen in der Nähe.

Sonstiges:

Diese Wohnung eignet sich optimal für eine Familie mit 2 Kindern !

Das Hausgeld beträgt pro Monat
€ 470,75 inkl. Heiz-/Wasserkosten und aller Nebenkosten.
Die Rücklagen pro Monat betragen € 147,75.

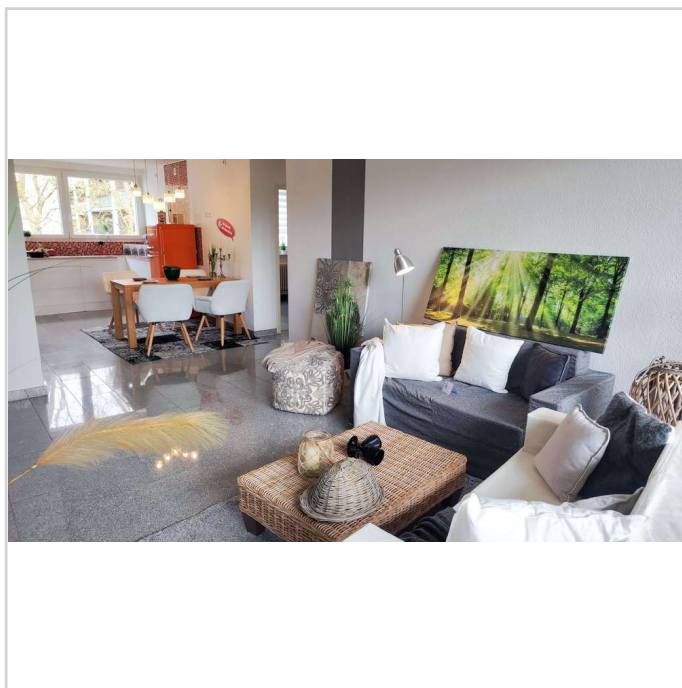
Die Rücklagen pro Monat betragen € 147,75.

Super freundliche Nachbarschaft.

Die Wohnung ist frei und Sie können sofort einziehen :-), nur noch streichen.

Besichtigung (Einzeltermin) nach Vereinbarung, auch am Wochenende ! Sie können mich sehr gerne jederzeit anrufen unter: 0170-81 08 224.

" Ich freue mich auf Sie !"



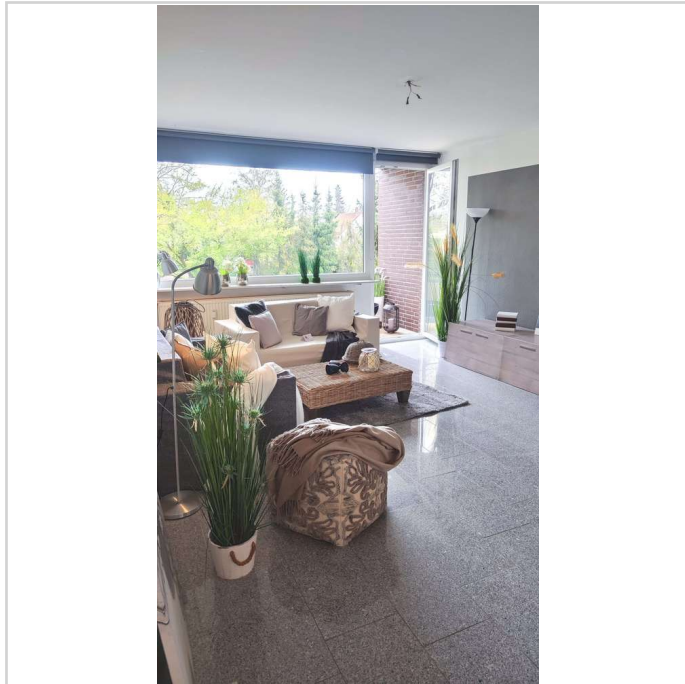
Wohnzimmer

TOP! SEHR SCHÖNE, HELLE 4-ZI-WOHNUNG MIT BALKON/GARAGE IN BURGWEDEL! IDEAL FÜR EINE FAMILIE!

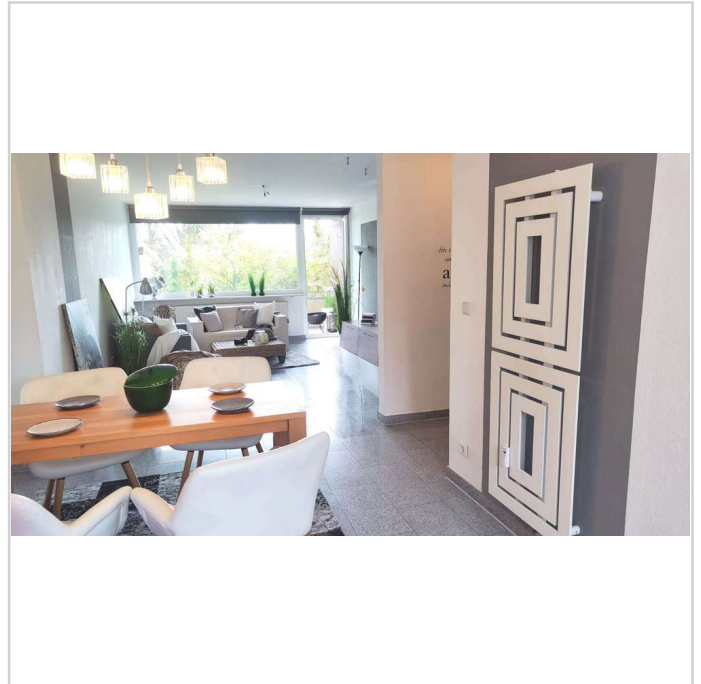


Pappelweg 3 d
30938 Burgwedel

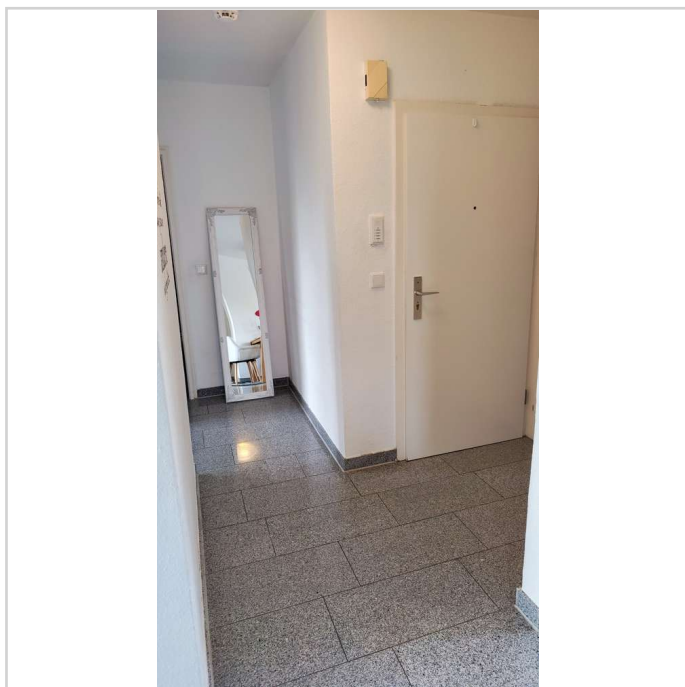
Zimmer: 4,00
Wohnfläche ca.: 94,00 m²
Kaufpreis: 325.000,00 EUR



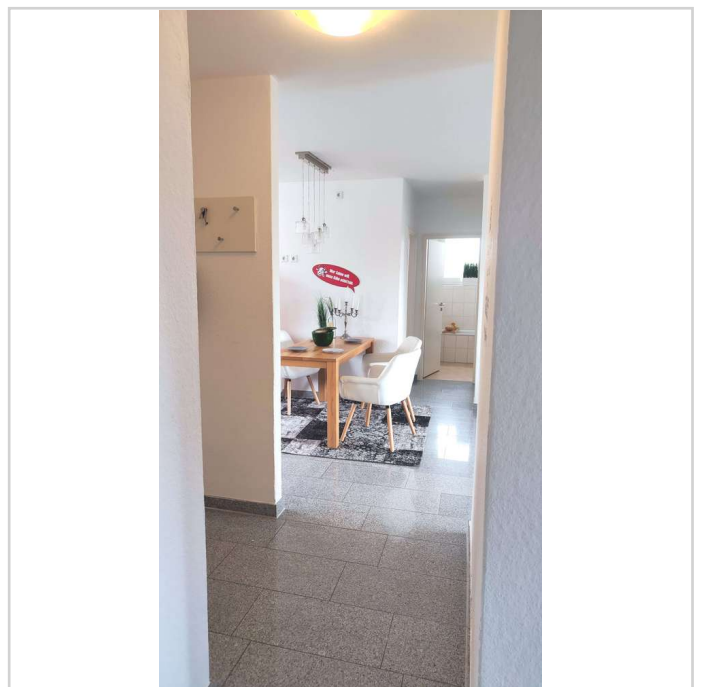
Wohnzimmer



Blick von der Küche

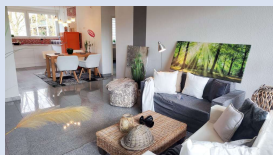


Flur-/Eingangsbereich



Blick vom Eingangsbereich

TOP! SEHR SCHÖNE, HELLE 4-ZI-WOHNUNG MIT BALKON/GARAGE IN BURGWEDEL! IDEAL FÜR EINE FAMILIE!



Pappelweg 3 d
30938 Burgwedel

Zimmer: 4,00
Wohnfläche ca.: 94,00 m²
Kaufpreis: 325.000,00 EUR



Blick vom Wohnzimmer



Essbereich

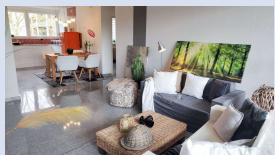


offene Küche ohne Einbau



Küche

TOP ! SEHR SCHÖNE, HELLE 4-ZI-WOHNUNG MIT BALKON/GARAGE IN BURGWEDEL ! IDEAL FÜR EINE FAMILIE !



Pappelweg 3 d
30938 Burgwedel

Zimmer: 4,00
Wohnfläche ca: 94,00 m²
Kaufpreis: 325.000,00 EUR



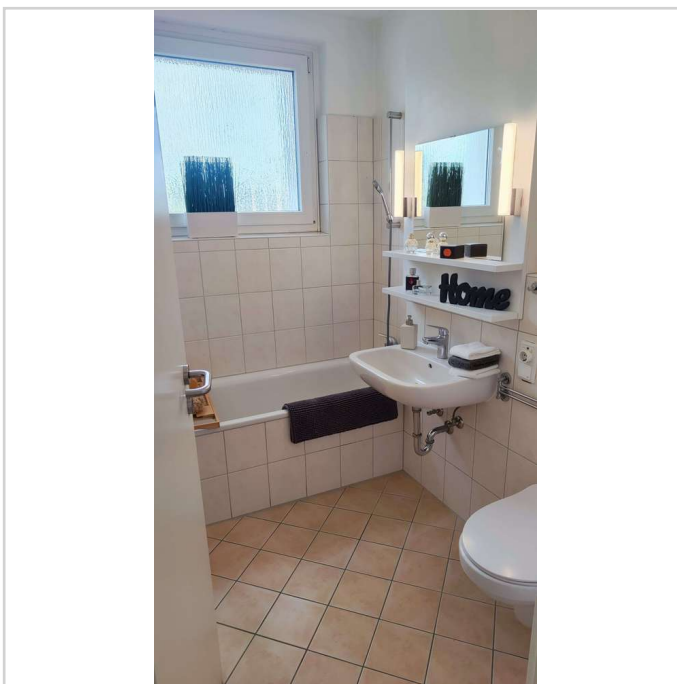
Elternschlafzimmer



Kinder-/Büro-/Gästezimmer

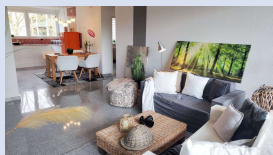


2tes Kinderzimmer



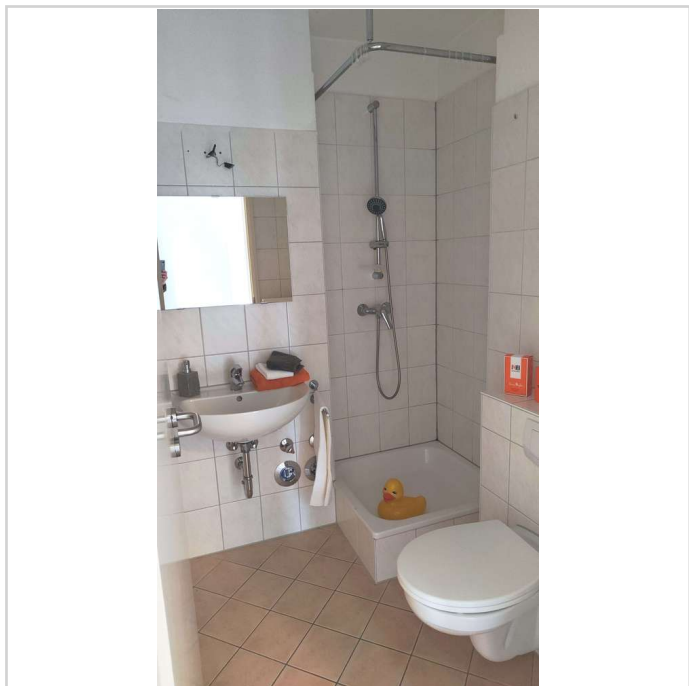
Badezimmer mit Wanne

TOP ! SEHR SCHÖNE, HELLE 4-ZI-WOHNUNG MIT BALKON/GARAGE IN BURGWEDEL ! IDEAL FÜR EINE FAMILIE !

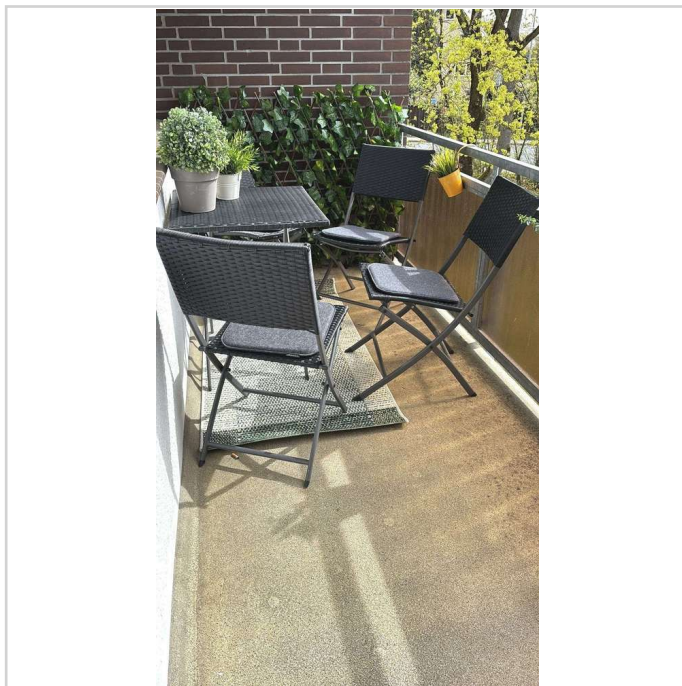


Pappelweg 3 d
30938 Burgwedel

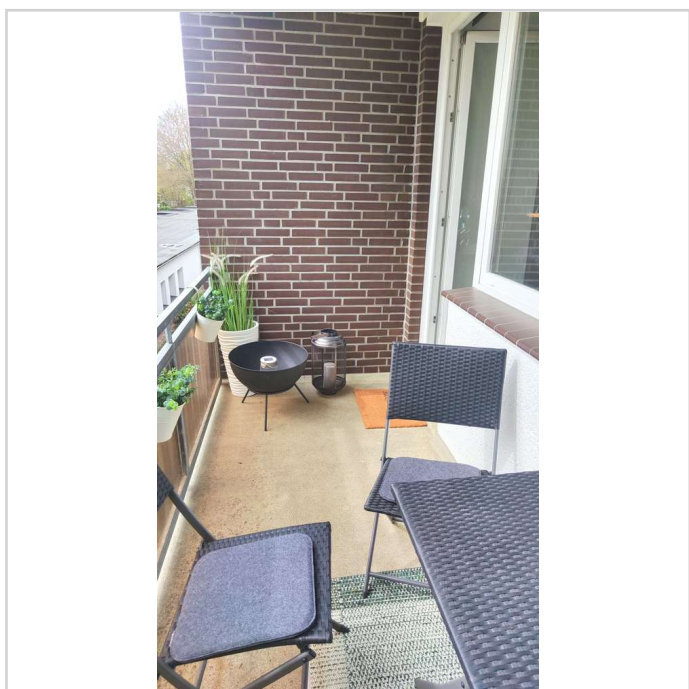
Zimmer: 4,00
Wohnfläche ca.: 94,00 m²
Kaufpreis: 325.000,00 EUR



Gäste-WC mit Dusche



Balkon



Balkon



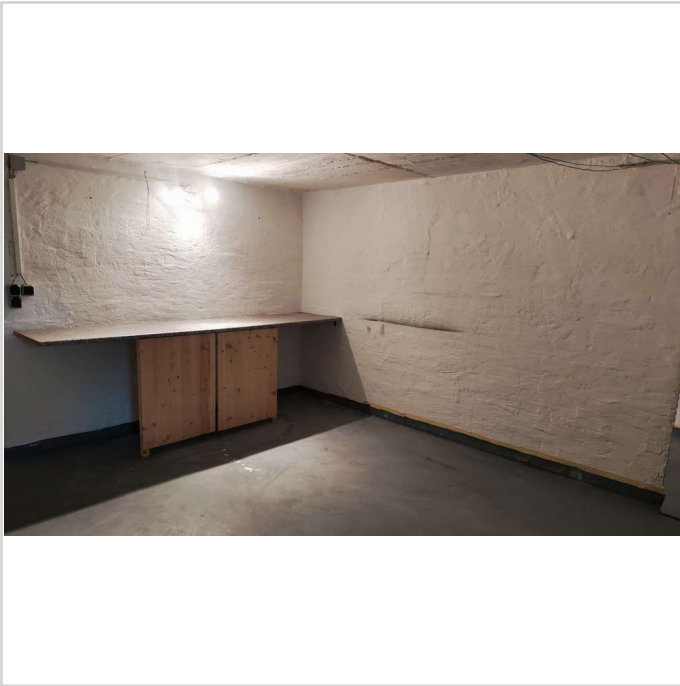
Ausblick vom Balkon

TOP! SEHR SCHÖNE, HELLE 4-ZI-WOHNUNG MIT BALKON/GARAGE IN BURGWEDEL ! IDEAL FÜR EINE FAMILIE !



Pappelweg 3 d
30938 Burgwedel

Zimmer: 4,00
Wohnfläche ca.: 94,00 m²
Kaufpreis: 325.000,00 EUR



grosser Kellerraum



Hausansicht

TOP ! SEHR SCHÖNE, HELLE 4-ZI-WOHNUNG MIT BALKON/GARAGE IN BURGWEDEL ! IDEAL FÜR EINE FAMILIE !



Pappelweg 3 d
30938 Burgwedel

Zimmer: 4,00
Wohnfläche ca.: 94,00 m²
Kaufpreis: 325.000,00 EUR

